

- 1
- 2
- 3
- 4
- 5
- 6
- 7
- 8
- 9
- 10
- 11
- 12
- 13
- 14
- 15
- 16
- 17
- 18

MATERIALE

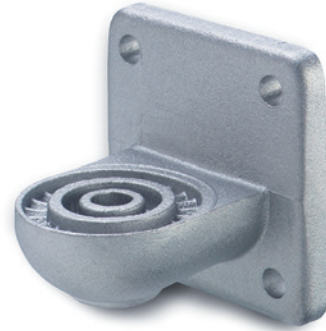
Alluminio, finitura mat.

ESECUZIONI STANDARD

- **GN 272-BL-OZ**: alluminio naturale.
- **GN 272-BL-MZ**: alluminio naturale, con anello di centraggio in rilievo.
- **GN 272-BL-AV**: alluminio naturale, con dentatura di riferimento in rilievo.
- **GN 272-BL-IV**: alluminio naturale, con dentatura di riferimento incassata.
- **GN 272-SW-OZ**: alluminio, rivestimento resina epossidica, colore nero RAL 9005.
- **GN 272-SW-MZ**: alluminio, rivestimento resina epossidica, colore nero RAL 9005, con anello di centraggio in rilievo.
- **GN 272-SW-AV**: alluminio, rivestimento resina epossidica, colore nero RAL 9005, con dentatura di riferimento in rilievo.
- **GN 272-SW-IV**: alluminio, rivestimento resina epossidica, colore nero RAL 9005, con dentatura di riferimento incassata.

CARATTERISTICHE E APPLICAZIONI

Le basi GN 272 posso essere assemblate con i morsetti di collegamento girevoli GN 274 (vedi pag. 1754), GN 276 (vedi pag. 1758) o GN 278 (vedi pag. 1760).

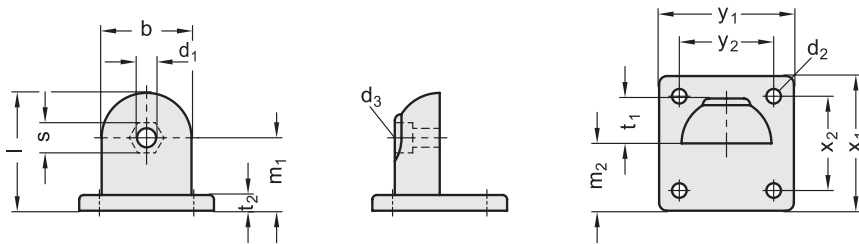
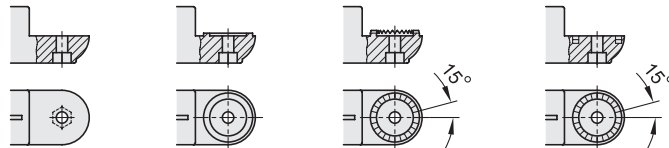


GN 272-OZ

GN 272-MZ

GN 272-AV

GN 272-IV



GN 272-BL

| Codice | Descrizione | b | d1 | d2 | d3 | l | m1 | m2 | t1 | t2 | s | x1 | x2 | y1 | y2 | Δ |
|----------|-----------------|----|------|-----|-----|------|------|------|------|----|----|-----|----|-----|----|-----|
| GN.57131 | GN 272-40-OZ-BL | 40 | 8.5 | 6.5 | M8 | 52.5 | 32.5 | 30 | 20 | 7 | 13 | 60 | 42 | 60 | 42 | 120 |
| GN.57121 | GN 272-40-MZ-BL | 40 | 8.5 | 6.5 | M8 | 52.5 | 32.5 | 30 | 20 | 7 | 13 | 60 | 42 | 60 | 42 | 120 |
| GN.57101 | GN 272-40-AV-BL | 40 | 8.5 | 6.5 | M8 | 52.5 | 32.5 | 30 | 20 | 7 | 13 | 60 | 42 | 60 | 42 | 120 |
| GN.57111 | GN 272-40-IV-BL | 40 | 8.5 | 6.5 | M8 | 52.5 | 32.5 | 30 | 20 | 7 | 13 | 60 | 42 | 60 | 42 | 110 |
| GN.57171 | GN 272-65-OZ-BL | 65 | 10.2 | 11 | M10 | 84.5 | 52 | 52.5 | 32.5 | 14 | 17 | 105 | 74 | 105 | 74 | 555 |
| GN.57161 | GN 272-65-MZ-BL | 65 | 10.2 | 11 | M10 | 84.5 | 52 | 52.5 | 32.5 | 14 | 17 | 105 | 74 | 105 | 74 | 555 |
| GN.57141 | GN 272-65-AV-BL | 65 | 10.2 | 11 | M10 | 84.5 | 52 | 52.5 | 32.5 | 14 | 17 | 105 | 74 | 105 | 74 | 555 |
| GN.57151 | GN 272-65-IV-BL | 65 | 10.2 | 11 | M10 | 84.5 | 52 | 52.5 | 32.5 | 14 | 17 | 105 | 74 | 105 | 74 | 535 |

GN 272-SW

| Codice | Descrizione | b | d1 | d2 | d3 | l | m1 | m2 | t1 | t2 | s | x1 | x2 | y1 | y2 | Δ |
|----------|-----------------|----|------|-----|-----|------|------|------|------|----|----|-----|----|-----|----|-----|
| GN.57136 | GN 272-40-OZ-SW | 40 | 8.5 | 6.5 | M8 | 52.5 | 32.5 | 30 | 20 | 7 | 13 | 60 | 42 | 60 | 42 | 120 |
| GN.57126 | GN 272-40-MZ-SW | 40 | 8.5 | 6.5 | M8 | 52.5 | 32.5 | 30 | 20 | 7 | 13 | 60 | 42 | 60 | 42 | 120 |
| GN.57106 | GN 272-40-AV-SW | 40 | 8.5 | 6.5 | M8 | 52.5 | 32.5 | 30 | 20 | 7 | 13 | 60 | 42 | 60 | 42 | 120 |
| GN.57116 | GN 272-40-IV-SW | 40 | 8.5 | 6.5 | M8 | 52.5 | 32.5 | 30 | 20 | 7 | 13 | 60 | 42 | 60 | 42 | 110 |
| GN.57176 | GN 272-65-OZ-SW | 65 | 10.2 | 11 | M10 | 84.5 | 52 | 52.5 | 32.5 | 14 | 17 | 105 | 74 | 105 | 74 | 555 |
| GN.57166 | GN 272-65-MZ-SW | 65 | 10.2 | 11 | M10 | 84.5 | 52 | 52.5 | 32.5 | 14 | 17 | 105 | 74 | 105 | 74 | 555 |
| GN.57146 | GN 272-65-AV-SW | 65 | 10.2 | 11 | M10 | 84.5 | 52 | 52.5 | 32.5 | 14 | 17 | 105 | 74 | 105 | 74 | 555 |
| GN.57156 | GN 272-65-IV-SW | 65 | 10.2 | 11 | M10 | 84.5 | 52 | 52.5 | 32.5 | 14 | 17 | 105 | 74 | 105 | 74 | 535 |